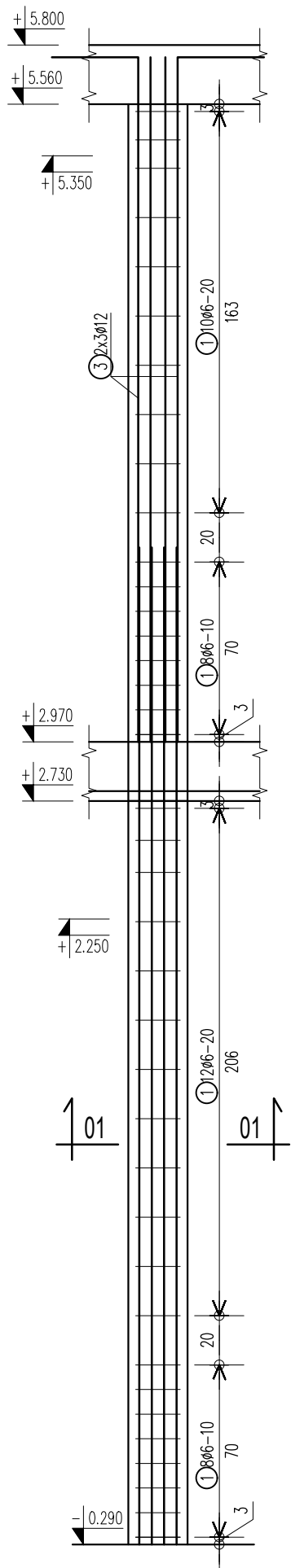
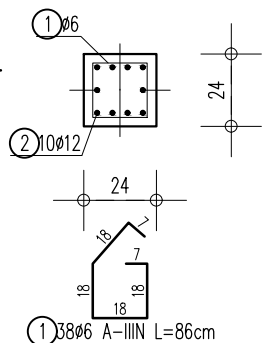


Słup S-1
Skala 1:25; Sztuk: 11



PRZEKRÓJ 01-01
Skala 1:25



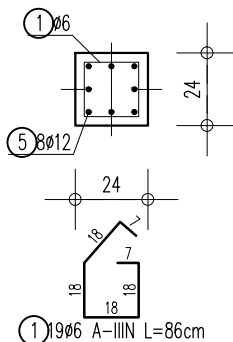
Beton
Stal zbrojeniowa
Otulina

C25/30
klasy C - B500SP
3cm

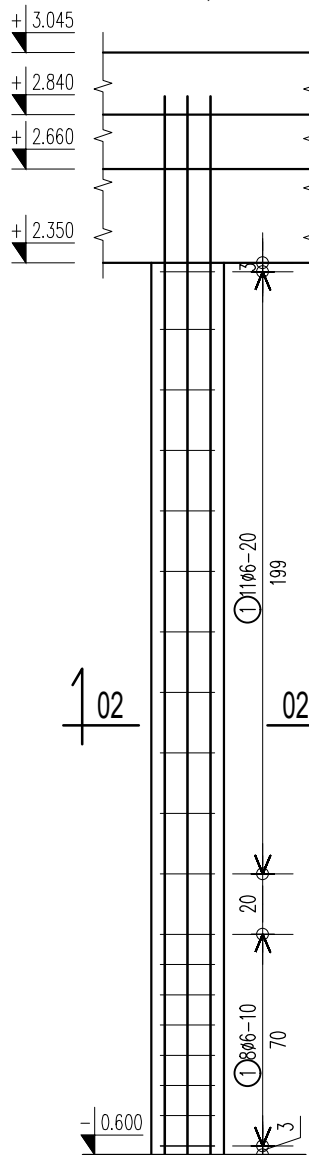
UWAGI:

- Żelbetowe elementy konstrukcyjne należy wykonać w oparciu o wytyczne i postanowienia PN-EN 1992-1-1:2008
- Wymiary wszystkich elementów konstrukcyjnych przed wbudowaniem muszą zostać sprawdzone.
- Rysunek rozpatrywać łącznie z rysunkami zestawczymi.
- Wszystkie wymiary podano w [cm].
- Wymiary strzemion i prętów giętych podano po stronie zewnętrznej.

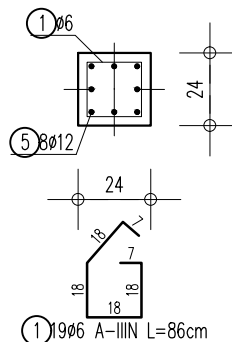
PRZEKRÓJ 02-02
Skala 1:25



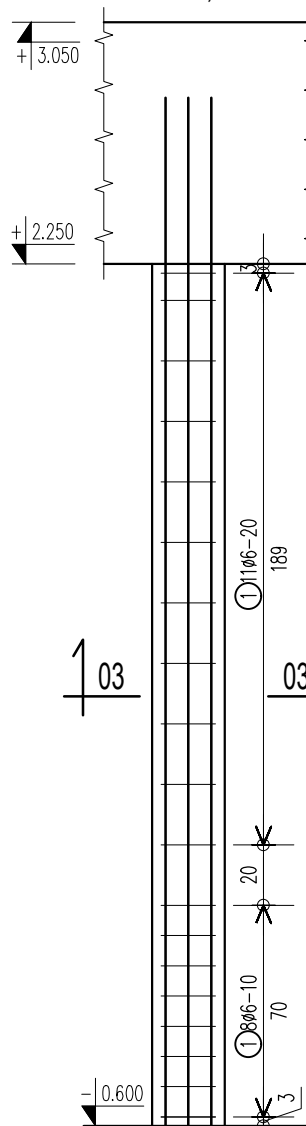
Słup S-2
Skala 1:25; Sztuk: 5



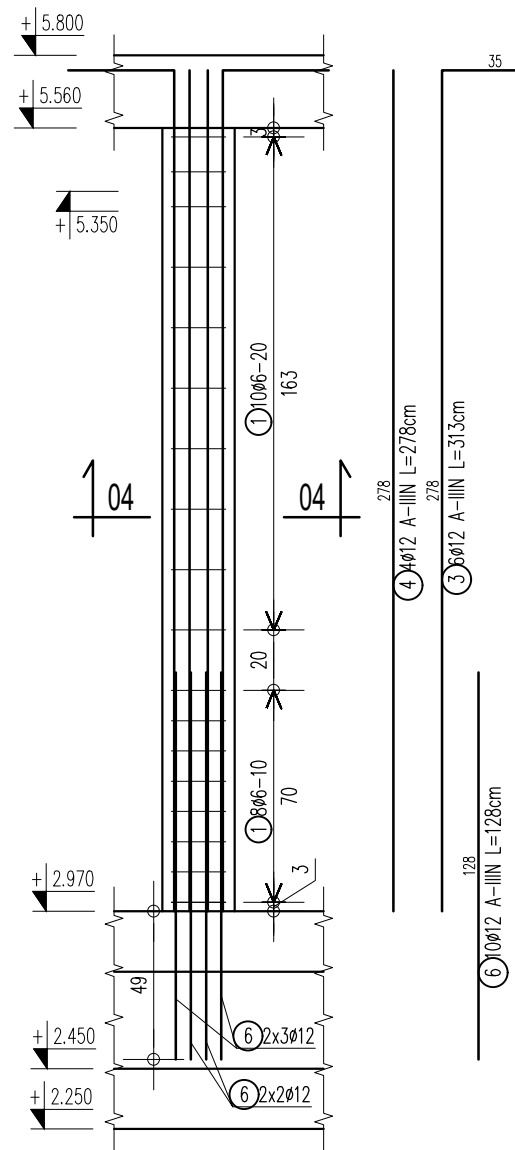
PRZEKRÓJ 03-03
Skala 1:25



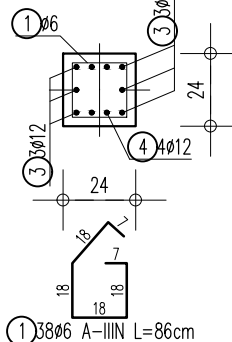
Słup S-3
Skala 1:25; Sztuk: 6



Trzpień T-1
Skala 1:25; Sztuk: 1



PRZEKRÓJ 04-04
Skala 1:25



ZESTAWIENIE STALI ZBROJENIOWEJ

Nr	Ø [mm]	Gat. stali	Ilość	Długość[cm]	Łączna długość [m]	
					A-IIIIN Ø6	A-IIIIN Ø12
Masa na 1m [kg/m]					0.222	0.888
1. Słup S-1				Szt. : 11	Nr rys. : S	
1	6	A-IIIIN	38	86	32.7	
2	12	A-IIIIN	10	405		40.5
3	12	A-IIIIN	6	313		18.8
4	12	A-IIIIN	4	278		11.1
Suma długości. [m]					32.68	70.40
Masa prętów. [kg]					7.25	62.52
Masa 1 sztuki. [kg]					69.77	
Masa 11 sztuk. 11 [kg]					767.47	
2. Słup S-2				Szt. : 5	Nr rys. : S	
1	6	A-IIIIN	19	86	16.3	
5	12	A-IIIIN	8	350		28.0
Suma długości. [m]					16.34	28.00
Masa prętów. [kg]					3.63	24.86
Masa 1 sztuki. [kg]					28.49	
Masa 5 sztuk. 5 [kg]					142.46	
3. Słup S-3				Szt. : 6	Nr rys. : S	
1	6	A-IIIIN	19	86	16.3	
5	12	A-IIIIN	8	350		28.0
Suma długości. [m]					16.34	28.00
Masa prętów. [kg]					3.63	24.86
Masa 1 sztuki. [kg]					28.49	
Masa 6 sztuk. 6 [kg]					170.95	
4. Trzpień T-1				Szt. : 1	Nr rys. : S	
3	12	A-IIIIN	6	313		18.8
4	12	A-IIIIN	4	278		11.1
6	12	A-IIIIN	10	128		12.8
Suma długości. [m]						42.70
Masa prętów. [kg]						37.92
Masa 1 sztuki. [kg]					37.92	
Łączna masa stali. [kg] :					1119	

Wersja	Opis	Data
Nazwa zamierzenia budowlanego: Budynek mieszkalny jednorodzinny wraz z niezbędną infrastrukturą tech.		
inwestor:		
autor projektantu/numer uprawnień: MGR INŻ. MIŁOŚ SILARSKI OPL/0886/POOK/13		
projektant adaptujący:		
branża: KONSTRUKCJA		
format: A3		
skala: 1:25		
data opracowania projektu powtarzalnego: 2020-11		
nazwa rysunku:		
Słupy cz.1		
numer projektu	stadium	branża
24 E	- PB - K - A -	
numer rysunku		K-08